

N-SERIE

105 - 201 PS

77 - 148 kW

VALTRA

**YOUR
WORKING
MACHINE**



KLUGES FORMAT. OPTIMALE LEISTUNG.

Ihr Land ist Ihr Leben.
Ihr Hof ist Ihre Grundlage.
Ihre Ernte ist Ihr Erfolg.
Ihr Traktor ist Ihr Werkzeug.

Darum ist es ein Valtra.
Ihr Valtra hilft Ihnen, Ihre Arbeit zu erledigen.
Jedes Mal. An jedem Tag. In jeder Arbeitsumgebung.

Wir von Valtra gehen gern neue Wege.
Für Sie gehen wir noch ein Stück weiter.
Wir machen das, weil es der beste Weg ist.
Und weil wir Dinge vorantreiben.

Sie machen keine Kompromisse. Wir auch nicht.

Den Job erledigen.
Mit einem Valtra.
Ihre Arbeitsmaschine.



YOUR

Kluges Format, optimale Leistung	2
Zuverlässig, einfach und günstig	6

WORKING

Highlights	8
Kabine	10
Vielseitiges Arbeitstier	12

MACHINE

Leistung	14
Motor und Effizienz	16
Bedienung	18
SmartTouch-Armlehne	20
Smart Farming	22
Valtra Unlimited	24
Optionen	26
Connect, Care & Go	28
Services	30
Technische Daten	32

KEINE HERAUSFORDERUNG ZU GROSS. KEINE AUFGABE ZU KLEIN.



Motor, Getriebe, Fahrwerk und Kabine werden allesamt in kompromissloser Qualität in Finnland gefertigt. Valtra ist der führende Traktorenhersteller in Skandinavien und die fünftgrößte westliche Traktorenmarke der Welt. Schon seit 1960 ist Valtra in Brasilien vertreten und ist dort Marktführer im Segment der Hochleistungstraktoren.



Wir wissen, was es heißt, Tag und Nacht zu arbeiten – sowohl im Sommer als auch im Winter. Und wir wissen, wie man unterschiedliche Aufgaben und Anforderungen in Einklang bringt, ohne Abstriche zu machen.

Wir kennen unsere Kunden und hören zu. Und wir wissen, was Sie sich von einem Valtra wünschen: Er muss zuverlässig sein, das ganze Jahr hindurch, Jahr für Jahr. Er muss benutzerfreundlich sein, damit harte Arbeit einfacher von der Hand geht. Und er muss die geringsten Gesamtbetriebskosten haben.

Auf dieser Basis haben wir die vierte Generation der N-Serie entwickelt. Sie vereint viele der Funktionen der größeren T-Serie in einem sehr kompakten Format. Mit 201 PS ist die N-Serie der leistungsstärkste 4-Zylinder-Traktor mit dem besten Leistungsgewicht in dieser Klasse. Der Traktor ist leicht und wendig. Gleichzeitig bringt er viel Leistung auf den Boden, mehr als genügend für Zug- und Zapfwellenarbeiten.

Mit jedem neuen Modell gibt es zahlreiche Verbesserungen. Aber eines bleibt immer gleich: Ein Valtra ist ein extrem zuverlässiger Traktor, der Jahr für Jahr hart für Sie arbeitet.

NUTZEN SIE IHR GELD SINNVOLL.

Sie arbeiten hart für Ihr Geld und möchten den besten Gegenwert. Bei der N-Serie zahlt sich jeder Cent aus. Ein Traktor der N-Serie ist an jedem Tag und zu jeder Jahreszeit Ihre ideale Arbeitsmaschine.

MODELLE UND LEISTUNG

N104 HiTech 105-115 PS
N114E HiTech 115-125 PS
N124 HiTech 125-135 PS

N134 HiTech 135-145 PS
N134 Active 135-145 PS
N134 Versu 135-145 PS
N134 Direct 135-145 PS

N154E HiTech 155-165 PS
N154E Active 155-165 PS
N154E Versu 155-165 PS
N154E Direct 155-165 PS

N174 HiTech 165-201 PS
N174 Active 165-201 PS
N174 Versu 165-201 PS
N174 Direct 165-201 PS

Zuverlässig – Jahr für Jahr

Wenn man etwas richtig machen möchte, macht man es am besten selbst. Deshalb produzieren wir die Schlüsselkomponenten unserer Traktoren im eigenen Haus. Wir haben das intelligente Fahrwerk, das robuste Getriebe und die geräumige Kabine selbst entworfen und konstruiert. AGCO Power Motoren, bekannt als "Sisu", treiben seit über 60 Jahren die Valtra Traktoren an. Diese Motoren gelten als das Maß aller Dinge in Sachen Zuverlässigkeit.

Benutzerfreundlich – bei jedem Einsatz

Die N-Serie hat die Kraft zum Ziehen eines Pflugs und die Wendigkeit zum Transportieren von Heuballen. Sie bietet eine hervorragende Sicht für präzises Arbeiten und vielseitige Optionen für leistungshungrige Geräte. Das Getriebe könnte mit dem neuen Fahrhebel nicht leichter zu fahren sein. Der Traktor ist kompakt, bietet aber in der Kabine jede Menge Platz und Komfort. Die tägliche Wartung ist einfach: Die Kontrolle des Kraftstoff- und Ölstands sowie weiterer Flüssigkeiten ist im Handumdrehen erledigt.

Günstig – in den Gesamtbetriebskosten

Die Gesamtbetriebskosten hängen von großen und kleinen Dingen ab. Grundlage ist eine robuste und langlebige Maschine, die für die jeweilige Aufgabe gebaut ist. Aber wir gehen noch einen Schritt weiter. Ein Wartungsintervall von 600 Stunden senkt Ihre Kosten und die AGCO Power-Motoren bieten Ihnen die beste Gesamtkonomie. Mit einer Gewährleistungsverlängerung von Valtra Care und einem Servicevertrag legen Sie Ihre Wartungskosten fest. AGCO Finance hilft bei Finanzierungsfragen. Und Ihr Valtra Händler stellt die optimale Leistung und den besten Wiederverkaufswert Ihres Traktors sicher.



MIT DEM RICHTIGEN WERKZEUG MEHR ERREICHEN.

Schaffen Sie mehr mit weniger Aufwand. Wir bauen Ihren Traktor so, dass er Ihren Anforderungen entspricht. Überzeugen Sie sich selbst!



1. Kabine mit 365 Tage Sicht – und mehr als 7 m² Scheibenfläche mit SkyView
2. Pneumatische AutoComfort-Kabinenfederung
3. Hydraulische oder pneumatische Vorderachsfederung
4. 270° Scheibenwischer, beheizte Front- und Heckscheiben
5. Maximales Gesamtgewicht von 11 t
6. Wenderadius von 4,5 m
7. Integriertes 47 kN Fronthubwerk und 78 kN Heckhubwerk
8. Frontlader ab Werk montiert mit integrierten Gusskonsolen
9. Komfortable und leise Kabine (70 dB) mit 1 oder 2 Türen
10. Konkurrenzlose Bodenfreiheit von 55 cm
11. Elektronisch gesteuerte Rückfahreinrichtung „TwinTrac“ und ein serienmäßig um 180° drehbarer Sitz
12. Sicherheitskameras
13. Effiziente LED-Arbeitsscheinwerfer
14. Leistungsstarker 4-Zylinder-Motor mit bis zu 201 PS und 800 Nm Drehmoment
15. Valtra Leistungsmanagement
16. Kraftstoffsparende EcoPower-Modelle
17. Sparsame Motoren der Abgasstufe IV oder V
18. 5-Gang-Lastschaltgetriebe bei HiTech, Active und Versu oder stufenloses Getriebe bei Direct
19. Lastschaltrevolution
20. Geringe Motordrehzahl von 700 U/min im Leerlauf
21. Load Sensing-Hydraulik mit bis zu 200 l/min Pumpenleistung
22. Serviceintervall von 600 Stunden
23. Integrierter Frontkraftheber
24. Kraftstofftank mit bis zu 315 l Fassungsvermögen
25. Elektrisch gesteuerte Dreifach-Zapfwelle mit Sigma Power Zapfwellenboost und Wegzapfwelle
26. Luftansaugung am Kabinendach
27. ASR (Automatische Schlupfregelung)





AUSSEN KOMPAKT. INNEN GERÄUMIG.

Steigen Sie auf den Fahrersitz und entspannen Sie sich. Wenn es um Komfort und Sicherheit geht, machen wir keine Kompromisse.

Qualität, die Sie sehen, aber nicht hören

Die einzigartig nach außen gewölbte Form der Kabine bietet dort mehr Platz, wo Sie ihn benötigen: in Ellbogen- und Schulterhöhe. Die Scheibenfläche von annähernd 7 m² verhilft zu beispielloser Sicht. Und gleichzeitig verjüngt sich die Kabine nach vorn, um Platz für Auspuffrohr und Ansaugöffnung zu schaffen. Der Fahrersitz ist serienmäßig um 180° drehbar und mit der TwinTrac-Rückfahreinrichtung optimal für das Arbeiten in Rückwärtsfahrt. Die Kabine ist mit ca. 70 dB angenehm ruhig – dank perfekt schließender Türen, der hervorragenden Lärmdämmung und geringen Anzahl an Bohrungen. Selbst unter rauen Einsatzbedingungen steigt der Geräuschpegel nicht weiter an.

Besser sehen bedeutet besser arbeiten

Das Valtra 365-Tage-Sichtkonzept bietet Ihnen stets ein optimales Blickfeld in jede Richtung. Das Dachfenster vorn sorgt für beste Sicht auf den Frontlader. Und in der SkyView-Kabine erhalten Sie besten Ausblick nach hinten oben. Dank der schlanken Ausführung von Pfosten und Auspuff entgeht Ihnen nichts. Der 270°-Scheibenwischer sorgt bei jedem Wetter für optimale Sicht durch die beheizte Windschutzscheibe. Und mit der LED-Arbeitsbeleuchtung haben Sie auch nachts alles im Blick. Das Armaturenbrett lässt sich abdunkeln, um den Blick nach draußen zu verbessern. Mithilfe zweier Sicherheitskameras behalten Sie auch Kupplungen und Anbaugeräte stets im Auge.



Intelligenter arbeiten anstatt härter

Mit dem 5-Gang-Lastschaltgetriebe und dem stufenlosen Getriebe haben Sie mit einer einfachen Fingerbewegung alles unter Kontrolle. Zum Fahren verwenden Sie den Fahrhebel und zum Steuern der Hydraulik den Joystick. Es sind vier verschiedene Sitzoptionen lieferbar, vom mechanisch gefederten Sitz bis hin zum luftgedephten Topmodell Valtra Evolution mit integrierter aktiver Klimatisierung. Zudem gibt es zwei Kabinenfedern: die pneumatische AutoComfort-Federung und eine mechanische Variante. Ein integriertes Kühlfach hält Ihre Verpflegung auch bei langen Arbeitstagen immer frisch.

Benutzerfreundlichkeit im Vordergrund, Technologie im Hintergrund

Alle automatischen Funktionen stehen Ihnen dann zur Verfügung, wenn Sie sie brauchen. Drücken Sie die ECO-Taste und schalten Sie die Vorgewende- oder Getriebeautomatik ein, um den Traktor die Steuerung übernehmen zu lassen. Mit der Spurführung Auto-Guide können Sie zentimetergenau arbeiten. Und das SmartTouch-Terminal sowie die Telemetrielösung Valtra Connect sind werkseitig vorinstalliert und einsatzbereit. All das ist durch unseren Service und unsere Werksgewährleistung abgedeckt.

AUF ALLES VORBEREITET. OHNE KOMPROMISSE.



Das Arbeitstier für Ackerbau und Viehzucht

Die N-Serie ist der leistungsstärkste 4-Zylinder Traktor der Branche mit einer Boostleistung von bis zu 201 PS und einem Drehmoment von 800 Nm. Bis zu 200 l/min Hydraulikpumpenleistung bieten genug Kraft für Ihre Arbeitsgeräte, mit bis zu 78 kN Hubkraft im Heck und 890 mm Hubweg. Der optimale Radstand und die Gewichtsverteilung von 40 % vorn zu 60 % hinten gewährleisten höchsten Fahrkomfort, gute Traktion und hervorragende Balance beim Frontladereinsatz. Zusätzlich sind Telemetrie- und Spurführungsoptionen (bis zu cm-Genauigkeit) direkt ab Werk verfügbar.

Großartig im Grünland

Die N-Serie überzeugt in engen Kurven mit einem Wenderadius von 4,5 m – selbst mit Frontlader und Frontkraftheber. QuickSteer macht den Lenkvorgang noch schneller. Viele Optionen erweitern den Funktionsumfang, wie ein integrierter Frontlader mit Hydraulikassistent, HD-Achsen, bis zu 7 Ventile hinten und 4 Ventile vorn, verschiedene

Geschwindigkeitsoptionen von 40 bis 60 km/h und diverse Anhängerkupplungen. Die Frontzapfwelle und 3-fach-Heckzapfwelle mit optionaler Wegzapfwelle sowie SigmaPower-Zapfwellenboost liefern Leistung satt.

Lohnarbeiten, Multitasking und vieles mehr

Sie können die Valtra N-Serie genau an Ihre Anforderungen anpassen, sei es für Lohnarbeit, Forstwirtschaft oder Kommunalbereich. Das stufenlose Direct-Getriebe eignet sich am besten für Multitasking-Arbeiten und Straßen-transport. Es bietet zudem viel Präzision für Frontladerarbeiten. Die Kabinen- und Vorderachsfederung liefert Ihnen einen unvergleichlichen Komfort. Für raue Bedingungen wie in der Forstwirtschaft können Sie Ihre Arbeitsmaschine mit einem 160 l Stahltank und einer Bodenschutzplatte ausstatten. 55 cm Bodenfreiheit sind vorhanden. Die einzigartige TwinTrac-Rückfahreinrichtung macht Ihre Arbeitstage effizienter und wirtschaftlicher. Unabhängig von Ihrer Arbeit können Sie im Eco-Modus Ihren Kraftstoffverbrauch um weitere 10 % senken (im N114e und N154e).

Die N-Serie ist beispiellos vielseitig in allen erdenklichen Anwendungsbereichen, egal ob Ackerbau, Tierhaltung, kommunale Aufgaben, Forstwirtschaft oder Lohnarbeiten. Wählen Sie einfach Leistung, Getriebe, Hydraulik und weitere Optionen entsprechend Ihren Bedürfnissen. AGCO Finance bietet Ihnen maßgeschneiderte Finanzierungslösungen.



LEISTUNG ZÄHLT. GRÖSSE NICHT.

Die N-Serie hat den stärksten und agilsten 4-Zylinder-Motor am Markt. Die 4,4 l und 4,9 l-Motoren entfalten eine Leistung zwischen 105 und 201 PS sowie bis zu 800 Nm Drehmoment. AGCO Power-Motoren sind seit jeher das Herzstück der Valtra Traktoren. Damit hat Ihre nächste Arbeitsmaschine mehr als 60 Jahre Geschichte hinter sich und mehrere tausend Betriebsstunden vor sich.



Mehr Zapfwellenleistung

Der SigmaPower-Zapfwellenboost liefert extra Leistung für Zapfwellenarbeiten. Das ist besonders beim Einsatz von leistungsintensiven Arbeitsgeräten wie Holzhackern oder Kreiseleggen von Vorteil. Bei schwerer Zapfwellenarbeit liefert der Motor automatisch 10 zusätzliche Pferdestärken. Das System Sigma+ beim Modell N174 hat sogar 45 PS zusätzlich.

Richtige Entscheidung von Anfang an

Wir haben uns bereits 2008 entschieden, auf eine besondere Technologie zur Abgasnachbehandlung zu setzen: SCR (Selective Catalytic Reduction). DOC- (Diesel Oxidation Catalyst) und SCR-Katalysatoren reinigen das Abgas von Valtra

Motoren der Stufe IV. In Motoren der Stufe V wurde auch ein Partikelfilter und Hydrostößel hinzugefügt. Valtra bietet unübertroffene Zuverlässigkeit in einem pflegeleichten Paket. Das senkt die Gesamtbetriebskosten ohne Ausfallzeiten.

Drehzahl runter. Lebensdauer hoch.

Mit den EcoPower-Modellen N114e und N154e können Sie die Motoreinstellung verändern, um Kraftstoff zu sparen. Das Drehmoment steigt während die Motordrehzahl um 20 % sinkt. Dies bewirkt nicht nur eine Verringerung von Geräuschpegel und Vibrationen, sondern zugleich eine Senkung des Kraftstoffverbrauchs um bis zu 10 %. Darüber hinaus reduziert die niedrigere Geschwindigkeit von Kurbelwelle und Kolben den Verschleiß und verlängert somit die Lebensdauer Ihres Motors.

AIRES LUFTGEFEDERTE VORDERACHSE

Die luftgefederte Vorderachse AIRES bietet ein noch besseres Ansprechverhalten und Dämpfungsniveau, insbesondere bei schnellen Achsbewegungen. Das erhöht den Fahrkomfort und die Traktion im Vergleich zu hydropneumatischen Lösungen. AIRES hat eine separate, selbstnivellierende Luftfederung und verwendet Druckluft. Diese funktioniert auch bei kalten Temperaturen zuverlässig.



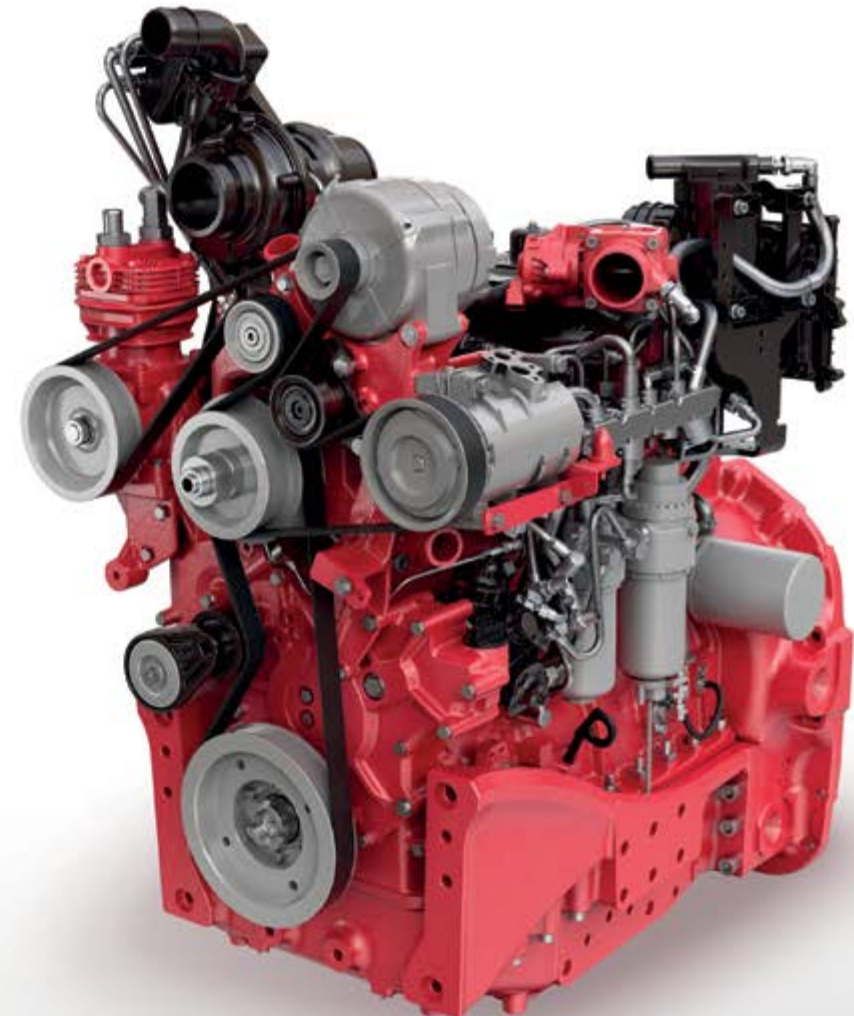
MIT JEDEM LITER GELD SPAREN.



Der Motor liefert Ihnen genau die Leistung, die Sie gerade benötigen. Und für Zug- und Zapfwellenarbeiten wird die Leistung nur dann abgerufen, wenn Sie sie benötigen. Es folgt eine kleine Auswahl an Valtra Power Management-Lösungen.

GELD SPAREN

- **Abgasnachbehandlung:** Die Motoren der Stufe IV und V reinigen das Abgas, wenn es den Motor passiert hat – ohne Abgasrückführung. Das garantiert beste Effizienz und lange Motorlebensdauer.
- **Valtra Power Management:** Der N174 bietet bei Bedarf bis zu 45 PS für Zapfwellen- und Transportaufgaben. Der Motordrehzahlsspeicher ruft automatisch die eingestellte Zapfwellendrehzahl ab.
- **Hochpräzise Common-Rail-Einspritzung:** Das System mit 2.000 bar Druck bietet einen feineren Sprühnebel und eine perfekt zeitgesteuerte Einspritzung. Das erhöht die Kraftstoffeffizienz.
- **Effiziente Turbotechnologie:** Ein einzelner Turbolader mit einem elektronisch gesteuerten Bypass-Ventil sorgt für schnelleres Ansprechen des Motors, höheres Drehmoment bei niedrigen Drehzahlen und beste Zuverlässigkeit.
- **EcoPower-Modus:** Mit den beiden Modellen N114e und N154e können Sie bis zu 10 % Kraftstoff sparen und den Verschleiß des Motors reduzieren.
- **EcoSpeed:** Traktoren mit EcoSpeed erreichen die Höchstgeschwindigkeit von 40 km/h bei einer Drehzahl von nur 1.600 U/min. Das senkt den Kraftstoffverbrauch bei Straßenfahrt.
- **Niedrige Leerlaufdrehzahl:** 700 U/min reduzieren im Vergleich zu 850 U/min anderer Traktoren den Kraftstoffverbrauch und Lärmpegel im Stand bei laufendem Motor, z. B. beim Ankoppeln von Anbaugeräten.
- **Kühlsystem:** Luftansaugung am Dach, elektronische Steuerung des Viskolüfters und optimierte Wärmeableitung tragen zur Senkung des Kraftstoffverbrauchs bei. Jedes Detail gewährleistet optimale Leistung in einem kompakten Format.



VALTRA POWER SOLUTION

Valtra Power Solution ist ein umfassendes Paket zukunftsweisender Lösungen, die den Kraftstoffverbrauch senken, Emissionen reduzieren und die Effizienz des Antriebsstrangs optimieren. Motorseitig konnte AGCO Power die Emissionen von Stickoxiden (NOx) und Feinstaub (PM) im Vergleich zu 1996 um über 95 % senken. Auch in Zukunft erhalten Sie von Valtra wegweisende Lösungen zur Reduzierung von Kraftstoffverbrauch und Emissionen.



ASR: Weniger Schlupf, mehr Traktion

Die revolutionäre Automatische Schlupfregelung überwacht und reguliert selbstständig den Radschlupf zur Optimierung von Bodenhaftung und Kraftstoffverbrauch. Dieses System ergänzt die automatische Aktivierung von Allradantrieb und Differenzialsperre sowie die konventionelle Zug- und Lageregelung AutoControl bei Versu- und Direct-Modellen.

GELD SPAREN

- **Lastschaltrevolution:** Modernste Getriebe- und Motor-managementsysteme liefern Ihnen genau das richtige Drehmoment für die jeweilige Aufgabe. Dank der intelligenten Automatik steht Ihnen stets die passende Leistung im richtigen Gang zur Verfügung. Das spart Kraftstoff. Nicht einmal ein Pkw mit Automatikgetriebe fährt sich derart einfach. Konzentrieren Sie sich auf Ihre Arbeit und genießen Sie das unvergleichliche Fahrerlebnis.



UNSCHLAGBARE AUSWAHL.

Die N-Serie von Valtra bietet Ihnen mehr Auswahl als jede andere Marke. Sie haben die Wahl zwischen sechs verschiedenen Leistungsklassen und fünf Getriebe-Hydraulik-Kombinationen: HiTech, HiTech mit HiTrol, Active, Versu und Direct.

Basic Control
HiTech / Active

Armlehne HiTech / Active

Armlehne SmartTouch

HITECH

- 5 Lastschaltstufen, Open Center-Hydraulik mit 73 / 90 l/min
- Mechanische Steuergeräte

Bis zum N124 optional mit Turbokupplung, die bei Frontlader- und kommunalen Anwendungen für ein noch höheres Maß an Komfort und Präzision sorgt.

Viele Automatikfunktionen, wie die Lastschaltautomatik Auto 1 und Auto 2, Berganfahrhilfe und AutoTraction. Bei HiTech und Active erfolgt die Schaltung automatisiert also ohne mechanischen Ganghebel.

ACTIVE

- 5 Lastschaltstufen, Load Sensing-Hydraulik
- Mechanische Steuergeräte
- Neuer Hydraulik-Joystick Live3

Revolutionäre Lastschalttechnologie mit Load-Sensing-Hydraulik, bis 200 l/min Pumpenleistung, Hydraulikassistent und getrenntem Hydraulik- und Getriebeölhaushalt.

Wählen Sie für HiTech und Active zwischen der einfachen Standardbedienung Basic Control und der Armlehne mit Tempomat und Live3 Hydraulik-Joystick.

VERSU

- 5 Lastschaltstufen, mit Load Sensing-Hydraulik
- Elektrische Steuergeräte
- Valtra SmartTouch-Armlehne mit 9" Touchscreen
- Einfache Getriebe- und Hydraulikeinstellung

Das Topmodell unter den Lastschaltgetrieben mit elektronischen Steuergeräten, Hydraulikassistent, bis zu 200 l/min Pumpenleistung, getrenntem Hydraulik- und Getriebeölhaushalt sowie Fahrhebel mit automatischem oder manuellem Modus. Das Versu-Getriebe vereint die Benutzerfreundlichkeit eines Lastschaltgetriebes mit der Flexibilität eines stufenlosen Getriebes.

Armlehne SmartTouch

DIRECT CVT

- Stufenloses Getriebe (CVT), Load Sensing-Hydraulik
- Elektrische Steuergeräte
- Valtra SmartTouch-Armlehne mit 9" Touchscreen

Das ist das Topmodell der N-Serie. Der Fahrhebel erlaubt es, nur mit dem rechten Fuß oder der rechten Hand die Fahrgeschwindigkeit zu steuern. Die vielfältigen Geschwindigkeitseinstellungen wurden weiter optimiert. Zusätzlich ist eine manuelle Getriebesteuerung für den Einsatz in Sonderkulturen verfügbar.

Lastschalt-Revolution

Das Valtra Lastschaltgetriebe ist das geschmeidigste Getriebe auf vier Rädern. Treten Sie auf das Gaspedal und schon erfolgt der Gangwechsel ganz automatisch. Damit können Sie diesen Traktor fast so fahren wie einen stufenlosen. Der Automatikmodus wechselt die Gänge anhand von Beschleunigung und Drehmomentbedarf selbständig. Das senkt den Kraftstoffverbrauch.

Das 5-stufige Lastschaltgetriebe verfügt über vier Fahrbereiche und ist in den Ausführungen HiTech, Active und Versu erhältlich. Mit zwei serienmäßigen Kriechgängen stehen insgesamt 30 Gänge in beiden

Fahrrichtungen zur Verfügung. Gangwechsel gestalten sich dank dem neuen Schalthebel präzise und mühelos. So gibt es eine einfache Umschaltmöglichkeit zwischen manuellem und automatischem Modus. Die Berganfahrhilfe HillHold erlaubt das reibungs- und gefahrlose Anfahren nur mithilfe des Gaspedals, selbst an Steigungen.

Die Versu- und Direct-Modelle haben serienmäßig den patentierten Hydraulikassistent (HiTech und Active optional), der sowohl bei stehendem als auch fahrendem Traktor automatisch für höhere Hydraulikleistung ohne jegliche Beeinträchtigung der Fahrgeschwindigkeit sorgt. Das ist einzigartig bei Lastschaltgetrieben.



STEUERN SIE IHRE N-SERIE.

Valtra SmartTouch ist ein Meileinstein in der Benutzerfreundlichkeit. Es ist intuitiver als Ihr Smartphone. Mit nur zwei Tipp- oder Wischbewegungen können Sie alle Einstellungen erreichen und ändern. Die gesamte Technologie ist integriert: Spurführung, ISOBUS, Kamera, automatische Teilbreitenschaltung, variable Ausbringmengensteuerung und TaskDoc.



Übersichtliche und realitätsorientierte Benutzeroberfläche und Menüstruktur.



Logisch aufgebaute Einstellmenüs. Veränderung durch Verschieben der Cursor. Automatische Speicherung.



Intuitives Einstellen mit großen Bedienelementen und leicht verständlichen Funktionen.



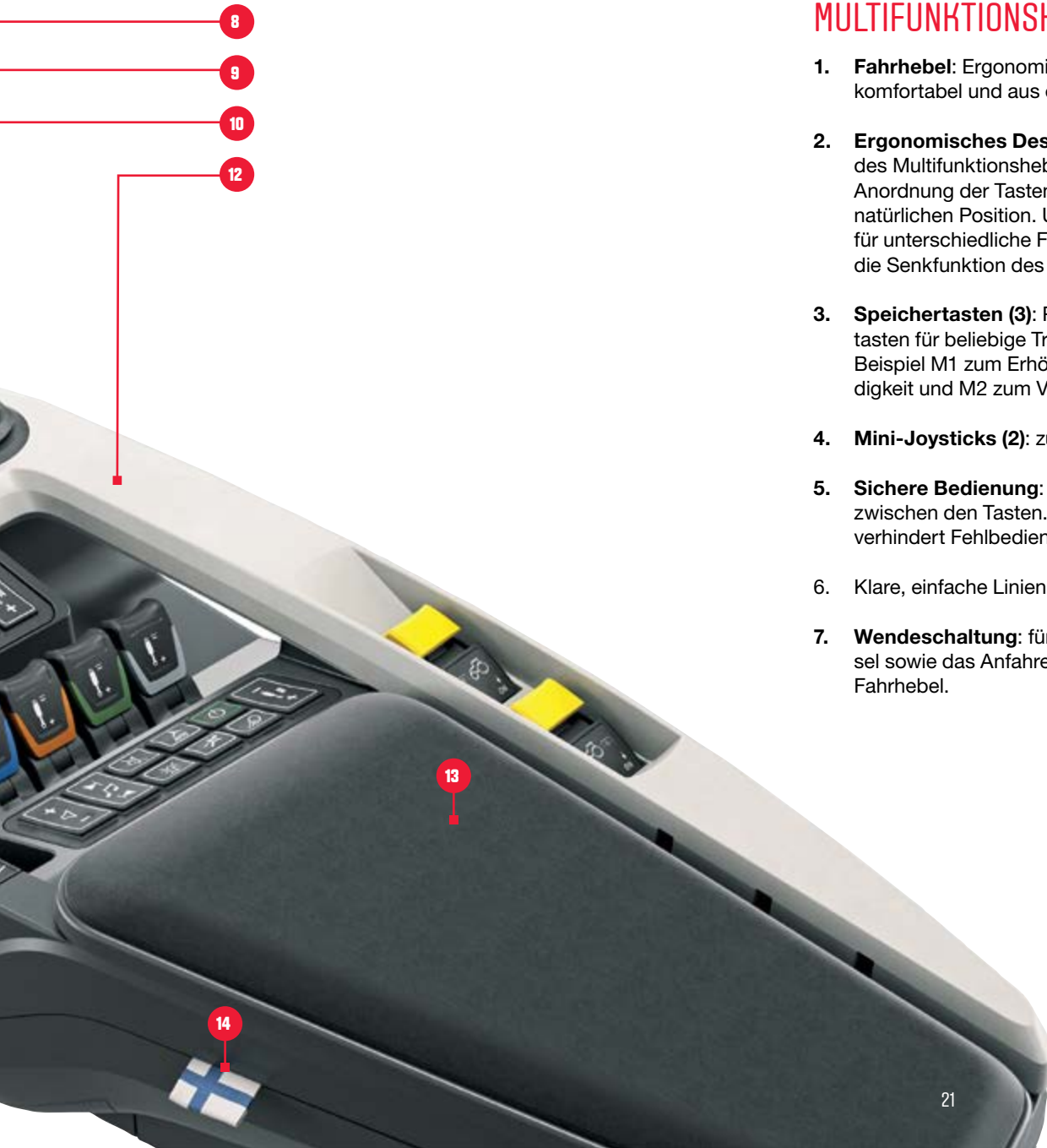
Steuerung der Hydraulik über jedes Bedienelement, auch die Hydraulikventile (vorn und hinten), Hubwerke (Front und Heck) oder der Frontlader.



Leichte Einstellung der Arbeitsbeleuchtung über das Terminal oder mit Hilfe der Folientaster in der Armlehne.



Profile für Fahrer und Arbeitsgeräte mit einfacher Änderung über jedes beliebige Bildschirmenü. Speichern aller Einstellungsänderungen im ausgewählten Profil.



MULTIFUNKTIONSHEBEL

- Fahrhebel:** Ergonomisch, benutzerfreundlich, komfortabel und aus erstklassigem Material.
- Ergonomisches Design:** Einfache Bewegung des Multifunktionshebels in alle 4 Richtungen. Anordnung der Tasten in einer für den Daumen natürlichen Position. Unterschiedliche Tastenform für unterschiedliche Funktionen. Schnelleinzug in die Senkfunktion des Hubwerks integriert.
- Speichertasten (3):** Programmierbare Speichertasten für beliebige Traktorfunktionen. Zum Beispiel M1 zum Erhöhen der Fahrgeschwindigkeit und M2 zum Verringern.
- Mini-Joysticks (2):** zur Hydraulikbedienung
- Sichere Bedienung:** Ablegen des Daumens zwischen den Tasten. Akustisches Tastensignal verhindert Fehlbedienung des Heckhubwerks.
- Klare, einfache Linien f. Benutzerfreundlichkeit
- Wendeschaltung:** für den Fahrtrichtungswechsel sowie das Anfahren und Anhalten über den Fahrhebel.

TERMINAL

- Keine zusätzlichen Bildschirme** erforderlich. Auto-Guide, ISOBUS und Kamera-Anzeige sind bereits im SmartTouch-Terminal integriert.

JOYSTICK

- Ergonomisch positionierter hydraulischer **Joystick (proportional)** mit 3. Bedienelement für die Hydraulik.

TASTENFELD & HECKHUBWERK

- Tastefeld:** Konkave und konvexe Form für schnelles Auffinden häufig verwendeter Tasten.
- Heckhubwerk:** Einfache Begrenzer zum präzisen Einstellen des Heckhubwerks.

DESIGN

- Armlehne stützt die Hand und bietet guten Halt selbst bei unebenem Gelände. Dadurch weniger Verspannungen und Stress. Ergonomisch angeordnete und schnell erreichbare Bedienelemente. Position der Zapfwellenschalter vermeidet unbeabsichtigte Bedienung.
- Bezüge: Alcantara-Bezüge für ein angenehmes Gefühl, selbst an sehr heißen Tagen. Ablagefach unter der Abdeckung.
- Entwickelt von Valtra in Finnland.

SMART FARMING EINGEBAUT.

Valtra bietet eine Vielzahl intelligenter Technologien, die nahtlos im SmartTouch-Terminal zusammenarbeiten – Auto-Guide, ISOBUS, Section Control, Variable Rate Control und TaskDoc. Dank automatischer Steuerung von Traktor und Anbaugeräten verbessern Sie Ihre Genauigkeit und Präzision, reduzieren die Arbeitszeit und sorgen dafür, dass Sie höhere Erträge und eine bessere Rendite erzielen.



Smart Farming ist auf Positionssignale von Satelliten angewiesen, um Ihre Felder zu kartieren und Ihren Traktor zu steuern. Dank der Satellitenführung ist die automatische Lenkung präziser als die manuelle. Damit ist Ihr Traktor nach jedem Wendevorgang, auf jedem Feld und unter allen Bedingungen genau dort, wo Sie ihn benötigen.

Mit Hilfe von Satellitenkarten und **ISOBUS**-Steuerung können Ihre Geräte automatisiert werden, um die Arbeitsweise an bestimmte Feldbereiche und Feldreihen anzupassen.

Beispielsweise automatisiert **Section Control** die Teilbreitenschaltung von Arbeitsgeräten, und **Variable Rate Control** alle Arbeiten mit variabler Ausbringungsmenge.

TaskDoc dokumentiert alle Daten zum lückenlosen Austausch mit Ackerschlagkarteien. Angaben wie verbleibende Zeit und Fläche sowie benötigter Treibstoff sind schon während der Arbeit im SmartTouch-Terminal einsehbar.

Unsere Technologien kommen aus dem eigenen Haus. Wir verwenden nur qualitativ hochwertige Lieferanten, um eine gleichbleibend hohe Verarbeitungsqualität und Zuverlässigkeit sicherzustellen. Alle Hard- und Softwarekomponenten sind für jeden spezifischen Traktor optimiert.

VALTRA CONNECT

Valtra Connect ist eine Telemetrielösung, die die Traktoraktivität und GPS-Bewegungen aufzeichnet. Auf Ihrem mobilen Gerät können Sie sich dann die Verlaufs- und Echtzeitdaten ansehen. Und Sie können überall und jederzeit auf die Daten zugreifen. Mit diesen Daten können Sie und Ihr Valtra Servicepartner den Wartungsbedarf planen, schneller auf kleinere Probleme reagieren und zusätzliche Besuche in Ihrem autorisierten Servicecenter vermeiden.



WARUM SICH MIT DEM BESTEN ZUFRIEDEN GEBEN, WENN SIE MEHR HABEN KÖNNEN?

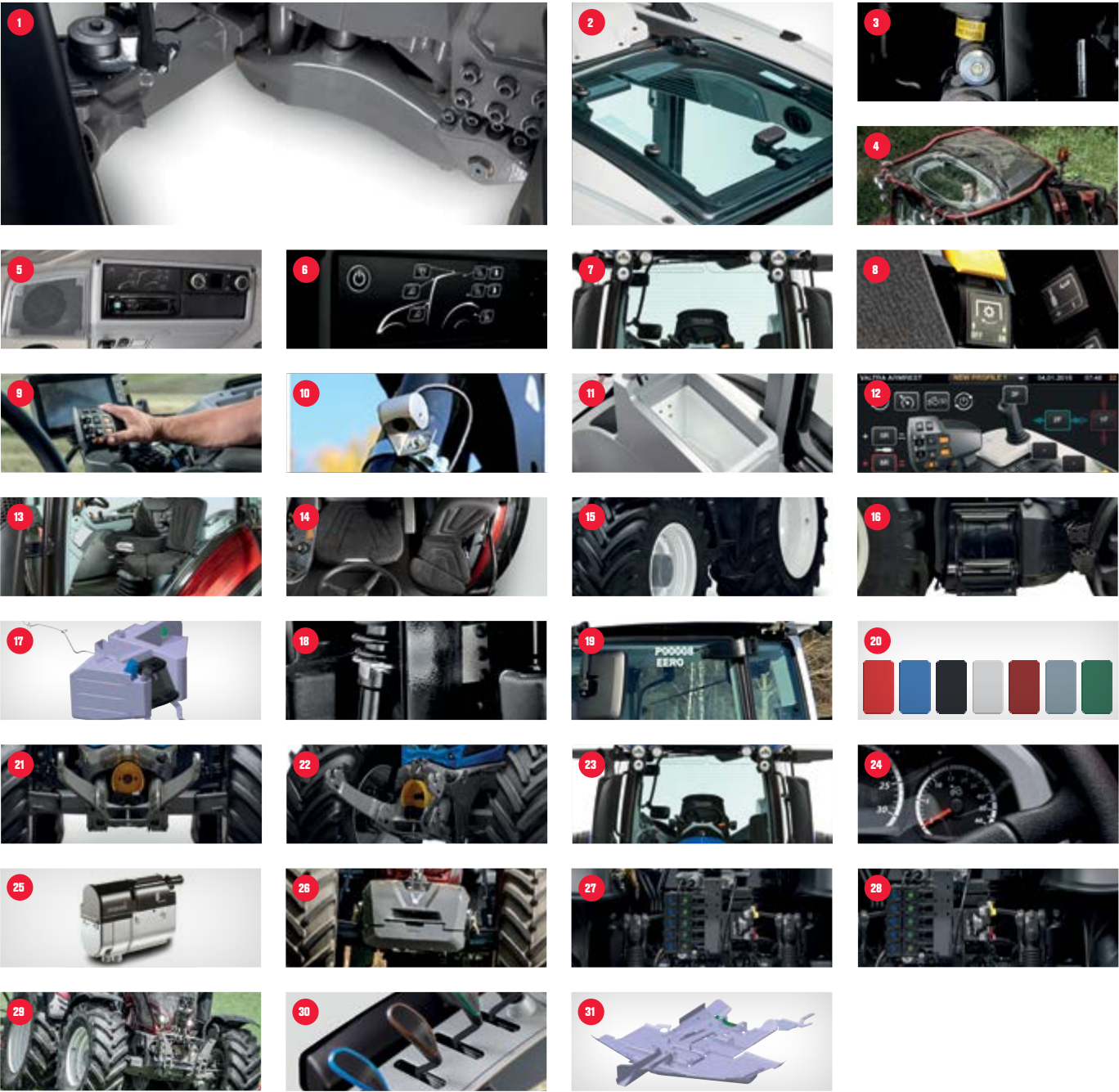
Valtra Unlimited schafft unbegrenzte Möglichkeiten. Sie möchten eine Außenlackierung in einer speziellen Farbe oder eine besondere Innenausstattung mit Leder und Chrom? Sie benötigen eine besondere Forstausrüstung oder Funktionen fürs Militär? Alles ist ab Werk installiert und von der Werksgewährleistung abgedeckt.

Der Himmel kennt keine Grenzen!



JEDER LANDWIRT IST ANDERS. SO WIE JEDE N-SERIE.

Bei Valtra bestellen Sie à la Carte. Stellen Sie sich zusammen mit Ihrem Valtra Händler oder dem Online-Konfigurator Ihren Wunschtraktor zusammen. Auf diese Weise erhalten Sie genau die Arbeitsmaschine, die Sie brauchen.



1. **Vorderachsfederung** / Hydropneumatische Federung mit 100 mm Federweg, hoher Pendelfreiheit und 7,5 t Nutzlast. Stufe V-Modelle mit pneumatischer Federung AIRES.
2. **Dachfenster** / Größtes Dachfenster auf dem Markt für klare Sicht auf Frontladerarbeiten. Öffenbar mit manuell einstellbarer Sonnenblende. FOPS-geprüft.
3. **AutoComfort** / Pneumatische Kabinenfederung mit automatischem Höhenausgleich und Anpassung der Federung an die Arbeitsumgebung.
4. **SkyView-Dach** / So viel Himmel wie möglich für beste Sicht nach hinten oben. Dachfenster aus Polycarbonat mit passendem Scheibenwischer.
5. **Premium Audiosystem** / Audiosystem der neuesten Generation mit 150 Watt (25+25+100), zwei ins Dach eingebauten 2-Wege-Lautsprechern, aktivem Subwoofer und leistungsstarkem Verstärker sowie integriertem Bluetooth-Player für unvergleichliche Klangqualität.
6. **Premium-Arbeitsbeleuchtung** / 2 Front-, 4 Heck- sowie je 2 vorn und hinten an den Kabinenholmen montierte LED-Arbeitsscheinwerfer.
7. **Beheizte Windschutzscheibe** / Unsichtbare Heizdrähte gegen Beschlagen und Zufrieren der Windschutzscheibe für beste Sicht im Winter und im Sommer.
8. **Sigma Power** / Mehr Leistung für Zapfwellenarbeiten.
9. **TwinTrac** / Rückfahreinrichtung für effizientes Arbeiten in beide Richtungen mit separatem Lenkrad und Fußpedalen. Einfacher Richtungswechsel durch Drehen des Sitzes. Bedienelemente schwenken mit der Armlehne mit. Ergonomisches und schnelleres Arbeiten in Rückwärtsfahrt, z. B. beim Mähen, Häckseln oder im Forst. Nur bei Valtra erhältlich.
10. **Sicherheitskamera** / Für eine gute Sicht auf die Anhängavorrichtung und das Arbeitsgerät. Anzeige über SmartTouch bzw. separates Terminal bei Active & HiTech.
11. **Kühlfach** / Integriertes Kühlfach mit eigener elektrischer Kühlung, 8,4 l Fassungsvermögen und Platz für eine 1,5 l-Flasche. Befindet sich links vom Fahrer.
12. **U-Pilot** / Vorgewendemanagement mit Aufnahme- und Bearbeitungsfunktion. Konzentration auf das Anbaugerät statt auf die Steuerung sonstiger Funktionen.
13. **Evolution-Fahrersitz** / Überlegener Sitzkomfort dank Luftfederung. Automatische Anpassung der Sitzhöhe sowie einstellbare Dämpfung, Kühlung und Heizung.
14. **Beifahrersitz** / Viel Platz für einen Beifahrer. Nach unten gekippt als Tisch verwendbar.
15. **Bereifungsoptionen** / Große Auswahl an Reifen für unterschiedlichste Aufgaben und Anwendungen.
16. **Werkzeugkasten** / Aufbewahrung der Werkzeuge an einem sicheren Ort. Befindet sich wasserdicht geschützt unter den Stufen auf der rechten Fahrerseite.
17. **Stahltank** / Werkseitig eingebauter Tank mit 165 l Fassungsvermögen. Bietet eine verbesserte Bodenfreiheit und macht die Unterseite des Traktors flach. Gefertigt aus robustem und hochwertigem Stahlblech, das den Traktor in unebenem Gelände vor Stößen schützt.
18. **Mechanische Kabinenfederung** / Erhöht den Bedienkomfort und kann an das Gewicht in der Kabine angepasst werden.
19. **Kundenname** / Aufdruck Ihres (Firmen-)Namens auf beiden Kabinenseiten.
20. **7 Standardfarben** / Rot, Blau-metallic, Schwarz-metallic, Weiß-metallic, Rot-metallic, Silber-metallic, Grün-metallic.
21. **Frontzapfwelle** / Integrierte, rechtsdrehende Frontzapfwelle mit 1.000 U/min.
22. **Frontkraftheber** / Bis zu 4,7 t Hubleistung.
23. **270° Scheibenwischer** / Maximale Sicht auch unter schwierigen Bedingungen. Bei starkem Regen ist der Wischbereich kleiner, um die Geschwindigkeit zu erhöhen.
24. **60 km/h** / 40, 50 oder sogar 60 km/h mit reduzierter Motordrehzahl möglich.
25. **Standheizung** / Kraftstoffbetriebene Motorheizung für eine warme Kabine auch am kältesten Morgen. Fernbedienung der Heizung über das Smartphone.
26. **Zusatzgewichte** / Front-, Heck-, Felgen- und Ballastgewichte.
27. **Steuergeräte** / Bis zu 5/2 Steuergeräte hinten.
28. **Power Beyond** / Kupplungen mit Load-Sensing-Hydraulik erhältlich.
29. **Fronthydraulik** / Bis zu 4 Steuergeräte vorn.
30. **Hydraulikpumpe** / Pumpenleistung mit 73, 90, 115, 160 oder 200 l/min. Große Auswahl an Hydraulikpumpen mit hohem Durchsatz für die richtige Leistung bei Ihrer Arbeit.
31. **Unterbodenschutz** / 6 mm starke Bodenplatte schützt den Traktor bei rauen Einsätzen in der Forst- und Landwirtschaft. Keine Beeinträchtigung der Bodenfreiheit.

SICHERHEIT. IN IHREN HÄNDEN.

Wir glauben an eine nahtlose Verbindung zwischen unseren Kunden, Händlern, Maschinen und dem Valtra Werk. Wenn auch Sie verbunden sein möchten, können Sie die gewünschten Service- und Gewährleistungspakete auswählen, die Ihre Anforderungen erfüllen. Wir kümmern uns um Sie, damit Sie sich um Ihr Geschäft kümmern können.



CONNECT

TRAKTORDATEN, INFORMATIONEN
UND DIENSTLEISTUNGEN



CARE

GEWÄHRLEISTUNGS-
VERLÄNGERUNG



GO

WARTUNGS-
VERTRAG



CONNECT

Immer und überall in Verbindung bleiben

Verbinden Sie sich mit einem Team von Fachleuten, z. B. über das Online-Kundenportal. Hier haben Sie rund um die Uhr Zugriff auf Anleitungen, Vertragsinformationen und Dienstleistungen rund um Ihre Maschinen. Die Valtra Connect Telemetrielösung zeichnet die Traktoraktivität und GPS-Bewegungen auf. Es kann Verlaufs- und Echtzeitdaten auf Ihrem mobilen Gerät anzeigen und Sie können immer und überall auf die Daten zugreifen. Anhand dieser Daten können Sie und Ihr Valtra Servicepartner den Wartungsbedarf planen und schneller auf kleinere Probleme reagieren. Damit vermeiden Sie zusätzliche Werkstattbesuche.

CARE

Voll und ganz absichern

Mit den erweiterten Gewährleistungsverträgen von Valtra Care schützen Sie sich vor zusätzlichen Reparaturkosten für nicht verschleißende Teile. Mit Valtra Care können Sie Ihre Betriebskosten festlegen, wenn Sie Ihren Valtra Traktor kaufen oder wenn die Standardgewährleistung abläuft. Sie sind flexibel und haben drei Möglichkeiten der Selbstbeteiligung: 0 €, 290 € oder 590 € – auf bis zu 5 Jahre oder 6.000 h.

GO

Betriebszeit maximieren

Legen Sie Ihre Betriebskosten zum Zeitpunkt des Kaufs fest. Damit sorgen Sie für optimale Leistung und maximieren den Restwert Ihrer Maschine. Valtra Go-Serviceverträge gewährleisten eine regelmäßige und gründliche Wartung, die den zuverlässigen Betrieb Ihres Valtra Traktors verlängert. Die Wartungskosten sind gering im Vergleich zu den Reparaturkosten, die sich aus mangelnder Wartung ergeben. Das Valtra Go-Servicepaket beinhaltet alle vorgeschriebenen Wartungsarbeiten, die für neue und gebrauchte Maschinen für bis zu 10.000 Betriebsstunden buchbar sind.

IHR VALTRA HÄNDLER

Ihr Valtra Händler steht für höchste Kompetenz in Sachen Traktor und Arbeitsgerät. Er kennt die technischen Aspekte Ihres Traktors und Ihre täglichen Herausforderungen. Sie können sich jederzeit an Ihren Händler wenden und erhalten von der Beratung, Wartung, Reparatur und Ersatzteilen bis zum Kauf eines neuen Geräts den bestmöglichen Service. Valtra Händler sind unabhängige Unternehmer und werden von AGCO einmal im Jahr geprüft. Damit stellen wir sicher, dass Sie den bestmöglichen Service erhalten.



**ORIGINALTEILE UND HOCHWERTIGES ZUBEHÖR –
IMMER VERFÜGBAR**

Der umfassende Ersatzteilservice von Valtra liefert Ihnen die benötigten Teile so schnell wie möglich am nächsten Morgen. Dies hilft Ihnen, Ihren Traktor während der arbeitsintensiven Zeiten im Einsatz zu halten. Das AGCO Parts-Label stellt sicher, dass Sie Original Valtra Ersatzteile erhalten, die sorgfältig geprüft und getestet wurden.

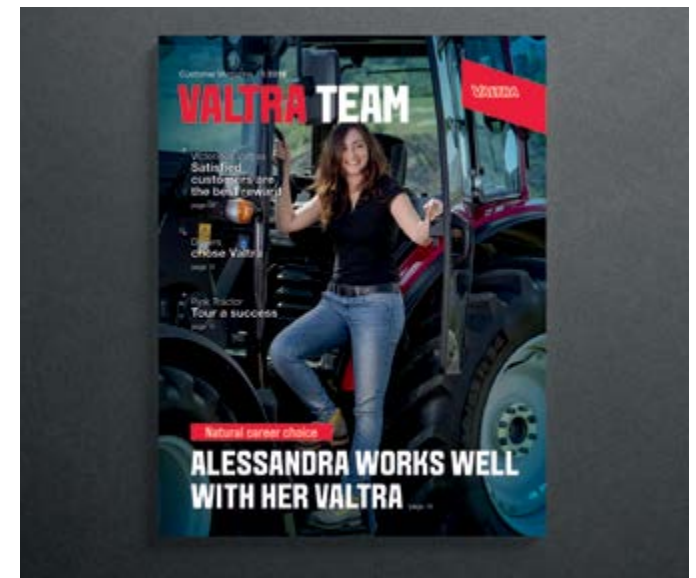
**AGCO MACHT SIE UNSCHLAGBAR,
WIR MACHEN SIE GÜNSTIG.**

Bei AGCO Finance passen wir Ihre persönliche Finanzierungslösung an Ihren Kapitalfluss und Ihren Betrieb an. Sagen Sie uns, wie viel Sie sich monatlich leisten können. Wir erstellen einen flexiblen Zahlungsplan, der Ihren geschäftlichen Anforderungen entspricht und saisonale Schwankungen berücksichtigt.

Als Full-Service-Anbieter bieten wir auch Finanzierungsleistungen wie Leasing, Vermietung und Versicherungen an. Informationen zu den verfügbaren Diensten erhalten Sie auf www.agcofinance.com oder bei einem Valtra Händler in Ihrer Nähe.

VALTRA UNLIMITED

Das Valtra Unlimited Studio im Werk Suolahti erfüllt Ihre Kundenwünsche. Das Studio kann Zubehör und Ausrüstungen montieren, die über den normalen Fertigungsprozess nicht verfügbar sind. Unsere Valtra Unlimited-Mechaniker sind qualifizierte Experten, die auf die Fähigkeiten und das Know-how der gesamten Fabrik zurückgreifen. Das gewährleistet höchste Qualität und Sicherheit auch für unsere Sonderanfertigungen. Alle Zubehörteile und Ausrüstungen, die vom Valtra Unlimited Studio installiert werden, sind durch die Gewährleistung ab Werk abgedeckt. Und wir liefern Ihnen auch alle Wartungs- und Ersatzteile.





VALTRA TEAM

Valtra Team ist unser Kundenmagazin, das zweimal im Jahr erscheint. Jede Ausgabe enthält nützliche Informationen zu den neuesten Innovationen und den effizientesten Arbeitsmethoden. Sie können auch online auf das Zeitschriftenarchiv zugreifen und Artikel ab dem Jahr 2005 lesen: valtrateam.valtra.com.

Möchten Sie das Valtra Team kostenlos abonnieren? Dann nutzen Sie unser Aboformular auf www.valtra.de.

AGCO ACADEMY

Die Traktoren- und Landtechnik entwickelt sich rasant weiter, besonders im Bereich Precision Farming. Die Valtra Academy bildet kontinuierlich Valtra Händler und Servicetechniker aus und weiter. Aktuelles Know-how, das Sie heute von Ihrem Valtra Händler erhalten, wird auch in Zukunft Ihren Bedürfnissen entsprechen.

VALTRA KOLLEKTION

Die Valtra Kollektion bietet hochwertige Kleidung und Accessoires für Arbeit und Freizeit. Die Materialien und Details werden sorgfältig ausgewählt. Die Kleidung spiegelt die moderne Formensprache von Valtra wider, mit leichten und dennoch extrem haltbaren Materialien, die Stil und Funktionalität vereinen.



TECHNISCHE DATEN

MODELL	N104	N114E	N124	N134	N154E	N174
ABMESSUNGEN						
mit Bereifung	460/85R38	520/85R38				
Radstand [mm]	2.665					
Länge [mm]	4.656					
Höhe, untere Kabinenposition [mm]	2.850	2.900	--			
Höhe, obere Kabinenposition [mm] (mit Feder.)	2.910	2.960				
Höhe, SkyView-Kabine [mm] (jede Position)	+ 64					
Wenderadius [m] (mit Vorderachsfederung)	4,5					
Füllmenge, Kraftstoff [l] (Standard)	235					
Füllmenge, Kraftstoff [l] (Großtank / Stahltank)	315 / 160					
Füllmenge, AdBlue [l] (Standard / Stahltank)	45 / 25					
Bodenfreiheit [mm] (mittig)	505	550				
Gewicht [kg]* (volle Tanks, Vorderachsfederung)	5.350	6.100	6.300*			
Gewichtsverteilung [%] (vorn / hinten)	40 / 60					
Max. Last, Vorderachse [kg]	4.000**				5.000	
Max. Last, Hinterachse [kg]	6.000	8.000				
Max. Gesamtgewicht [kg]	8.000	10.000		11.000		

* HiTech (Active, Versu, Direct: 6.500 kg) ** mit Federung oder HD-Achse 5.000 kg

MODELL	N104	N114E		N124	N134	N154E		N174
MOTOR	Stand.-Modus			Eco-Modus		Stand.-Modus		Eco-Modus
Motor, AGCO Power	44 AWF					49 AWF / 49 LFTN-D5		
Hubraum [l / Anzahl Zylinder]	4,4 / 4					4,9 / 4		
Abgasreinigung	Stufe IV (DOC + SCR)					Stufe IV (DOC + SCR) oder Stufe V (DOC + SCR + DPF)		
Max. Leistung, Standard [kW]	77	85		92	99	114		121
Max. Leistung, Standard [PS]	105	115		125	135	155		165
Max. Leistung, Boost [kW]	85	92		99	107	121		136
Max. Leistung, Boost [PS]	115	125		135	145	165		201
bei Motordrehzahl [U/min]	1.900	1.900	1.750	1.900	2.100	2.100	1.900	2.100
Nenn Drehzahl [U/min]	2.100	2.100	1.900	2.100	2.100	2.100	1.900	2.100
Max. Drehmoment, Standard [Nm]	470	500	540	550	570	610	660	680
Max. Drehmoment, Boost [Nm]	510	540	570	580	620	660	700	730
bei Motordrehzahl [U/min]	1.500	1.500	1.250	1.500	1.500	1.500	1.250	1.500
GETRIEBE								
HiTech	X				X			
HiTech mit HiTrol-Turbokupplung	X				--			
Active	--				X			
Versu	--				X			
Direct	--				X			
HUBWERK								
Max. Hubkraft, Heck [kN]	63	63 (Option 78)			78			
Max. Hubweg [mm]	862							
Max. Hubkraft, Front [kN] (Option)	47							
Wenderadius [m] (600/65R28, Spur 1.960 mm)	4,5							

GETRIEBE	HITECH	HITECH & HITROL	ACTIVE	VERSU	DIRECT
MODELL	N104-N174	N104-N124	N134-N174	N134-N174	N134-N174
Getriebe, Lastschaltung (5 Stufen)	X				--
Getriebe, Kriechgang	Standard				--
Getriebe, Stufenlos (CVT)	--				X
Geschwindigkeitsbereich [km/h] (40 km/h)	0,6 - 43				0 - 43
Geschwindigkeitsbereich [km/h] (50 / 60 km/h)	0,7 - 53* / 0,7-57**				0,7 - 53 / 0,7 - 57**
Fahrbereiche	A, B, C, D				
Fahrbereichswechsel, automatisiert	C ↔ D	C ↔ D	C ↔ D	B → C, C ↔ D	
Anzahl Gänge, mit Kriechgang	30+30R				Stufenlos
Anzahl Kriechgänge	10+10R				Stufenlos
Bremsen	ölgekühlte, nasse Mehrscheibenbremsen mit hydraulischem Bremskraftverstärker				
Kupplung	nasse Mehrscheibenkupplung				
Vorderachsfederung (Option)	Stufe IV-Modelle: Hydropneumatisch, Stufe V-Modelle: Pneumatisch				
HYDRAULIK					
Hydrauliksystem	Open Center		Load Sensing		
Pumpenleistung [l/min]	73 (Option 90)		115 (Option 160 / 200)		
Entnehmbare Ölmenge [l]	40		47		
Mechanische Steuerventile, Heck	bis zu 4			--	
Power Beyond	--		Option		
Elektronische Steuerventile, Heck	--			bis zu 5	
EIN/AUS Heckventil	--		Option	1 (Option 2)	
Elektronische Frontventile	2, 3 oder 4				
ZAPFWELLE					
540 / 1.000	Standard				
540 / 540E / 1.000	Option				
540E / 1.000 / 1.000E	Option				
Wegzapfwelle	Option				
Frontzapfwelle 1.000	Option				

* nicht in allen Ländern und nicht für N104 verfügbar ** nur für N174 verfügbar

KABINE	STANDARD	SKYVIEW
Fahrsitz, um 180° drehbar	Standard	
Beifahrersitz, mit Sicherheitsgurt	Option	
Geräuschpegel, 70 dB	Standard	
Türen [Anzahl]	1 oder 2	
Fenster [Anzahl]	4 oder 5	5 oder 6
Dachfenster, vorn	Option	--
Dachfenster, hinten	--	Standard
Fensterfläche, inkl. Dachfenster [m ²]	6,22	6,53
Frontscheibenwischer, Arbeitsfeld	180° (Option 270°)	
Bedienung, Basic Control	Standard	
Bedienung, SmartTouch-Armlehne	Versu, Direct	
Klimaanlage und Heizung, im Dach	Option	Standard
Heizung, 2. im Fußraum	Option	
Klimaregelung, automatisch mit 2 Heizungen	Option	--
Kühlfach	Option	
Kabinefederung, mechanisch	Option	
Kabinefederung, semiaktiv pneumatisch (AutoComfort)	Option	
Rückfahreinrichtung (TwinTrac)	Option	
Lenkübersetzung, variabel (QuickSteer)	Option	
Spurführung, submeter- oder dezimetergenau (Auto-Guide)	Option	--
Sicherheitskamera	Option	

VALTRA N-SERIE
KLUGES FORMAT.
OPTIMALE LEISTUNG.

VALTRA



Valtra® ist eine weltweite Marke von AGCO.

AGCO Deutschland GmbH
Geschäftsbereich Valtra
Johann-Georg-Fendt-Str. 14
87616 Marktoberdorf, GERMANY
valtra.deutschland@agcocorp.com

AGCO Austria GmbH
Geschäftsbereich VALTRA
Rathausviertel 3, 1. Stock
2353 Guntramsdorf, AUSTRIA
valtra.austria@agcocorp.com

www.valtra.de
www.valtra.at
www.youtube.com/ValtraDEAT
www.facebook.com/ValtraDEAT

Die Traktoren in dieser Broschüre sind teilweise mit Sonderausstattungen abgebildet. Änderungen möglich – alle Rechte vorbehalten.

**YOUR
WORKING
MACHINE**