

MACHT DER DATEN NUTZEN

Nils Zehner, Agronom

Jens Christian Jensen, Agronom

Agronomie und landwirtschaftliche Lösungen

VALTRA

360kg/ha

380kg/ha

400kg/ha

400kg/ha

FUSE
SMART FARMING. SYNCHRONIZED.

**YOUR
WORKING
MACHINE**

MACHT DER DATEN NUTZEN

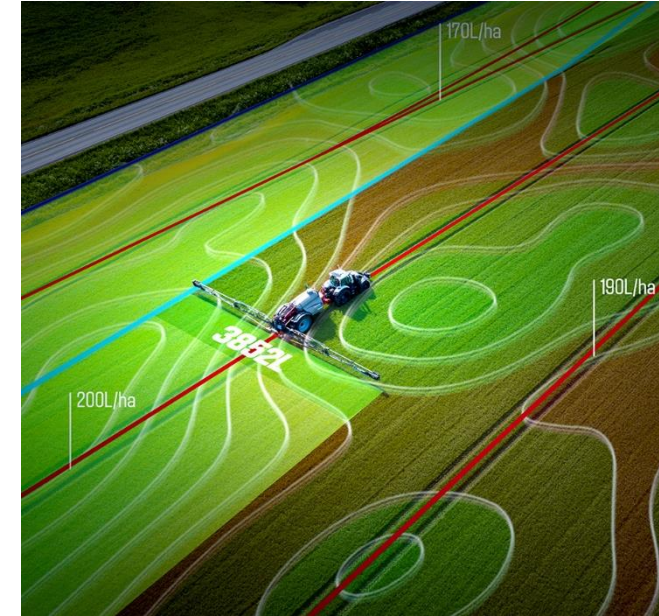
VALTRA



1.
Herausforderungen in der
Praxis



2.
Lösungen zum Loslegen



3.
Erfahrungen auf dem Feld

1. PRAXIS-HERAUSFORDERUNGEN

RUND UM DAS
DATENMANAGEMENT

VALTRA



PRAXIS-HERAUSFORDERUNGEN

VALTRA

Für viele Landwirte sind die Möglichkeiten des digitalen Datenmanagements nicht ausreichend greifbar oder verständlich.

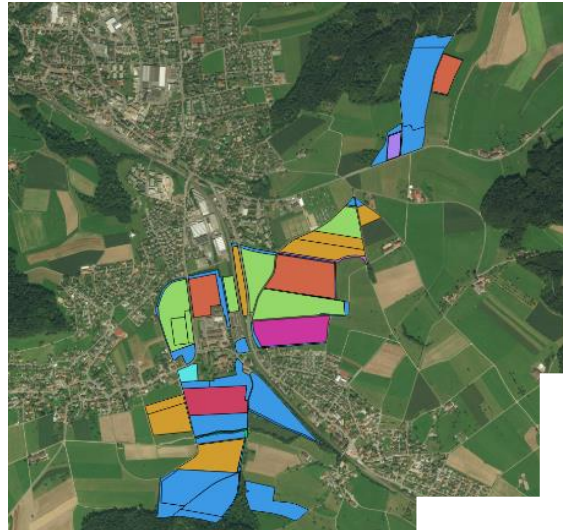
Als praktischer Demonstrationsbetrieb testet die Swiss Future Farm einzelne Smart Farming-Lösungen, um sie für Landwirte sichtbar, greifbar und verständlich zu machen.

Die gezeigten Beispiele basieren auf Erfahrungen von der Swiss Future Farm.



PRAXIS-HERAUSFORDERUNGEN

Ausgewogenheit zwischen
landwirtschaftlichem Betrieb,
Büroarbeit und Familie
– mit zunehmendem
Verwaltungsaufwand



- Mehrere Aufnahmen
- Betriebskosten
- Richtlinien (Bund, Länder, Label ...)
- Arbeitskräftemangel
- Wetterextreme
- Maschinen-Modernisierung
- Gemischte Flotten
- Anschließen von Geräten und Maschinen ("die gemeinsame Sprache fehlt")

ZIELE UND VORTEILE

VALTRA

Ziele und Vorteile von Datenmanagement

- Betriebsführung einfach und schnell machen
- Neue Potenziale für den Betrieb identifizieren und entwickeln



Effizienz

Kostenreduzierung

Nachhaltigkeit

Produktivität

Rentabilität

2. LÖSUNGEN ZUM LOSLEGEN

VALTRA

MASCHINEN- UND AGRONOMIE-DATEN



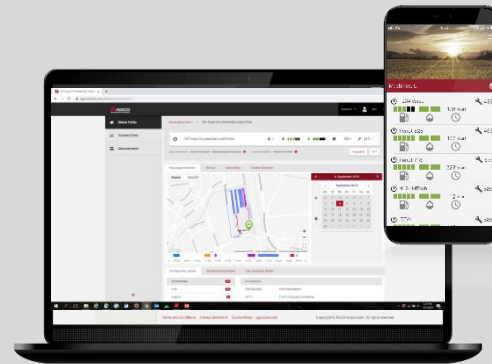
LÖSUNGEN ZUM LOSLEGEN

VALTRA

Valtra Connect (AGCO Connect) – Telemetriesystem zur Maschinenüberwachung



Maschine mit
Connect-Modul



Valtra Connect
Konto & Abonnement

Vorteile:

- Maschinenlokalisierung
- Betriebsstundenerfassung
- Maschinenalarmmeldungen



LÖSUNGEN ZUM LOSLEGEN

VALTRA

NEXT Machine Management – Agronomie-Software für die Praxis

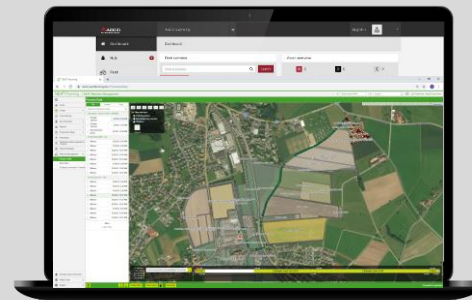


Maschine mit TaskDoc-
Abonnement



Vorteile:

- Felddaten verwalten
- Aufgaben planen und senden
- Anwendungskarten erstellen
- Maschinendaten visualisieren



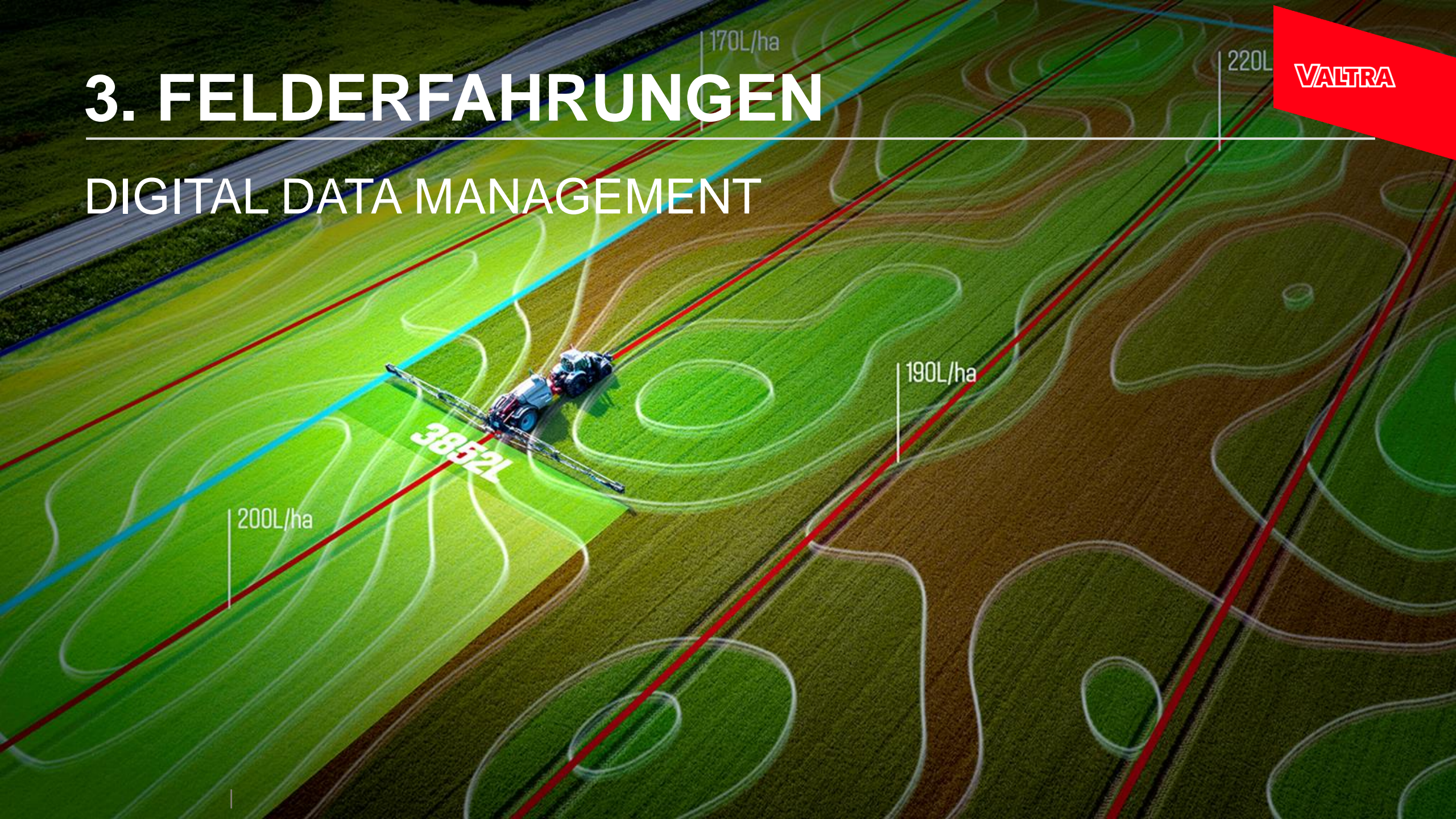
agrirouter
NEXT Farming-NMM
Konto & Abonnement



3. FELDERFAHRUNGEN

DIGITAL DATA MANAGEMENT

VALTRA



ALLTAGSANWENDUNGEN

VALTRA

MIT VALTRA CONNECT



SWISS FUTURE FARM Future Field **CRIP TOUR**

Einfluss der Saatstärke bei Drillsaat und Einzelkornsäat auf den Ertrag von Raps

FRAGESTELLUNG

- Wie hoch ist der Ertrag bei einer Saatstärke von 100 kg/ha und einer Saatstärke von 150 kg/ha bei Drillsaat und Einzelkornsäat?
- Wie hoch ist der Ertrag bei einer Saatstärke von 100 kg/ha und einer Saatstärke von 150 kg/ha bei Drillsaat und Einzelkornsäat?
- Wie hoch ist der Ertrag bei einer Saatstärke von 100 kg/ha und einer Saatstärke von 150 kg/ha bei Drillsaat und Einzelkornsäat?

VERSUCHSPLAN

Behandlung	Ertrag (t/ha)	Ertrag (t/ha)	Ertrag (t/ha)	Ertrag (t/ha)
100 kg/ha Drillsaat	10.5	11.2	11.8	12.5
150 kg/ha Drillsaat	11.2	12.0	12.8	13.5
100 kg/ha Einzelkornsäat	11.8	12.5	13.2	14.0
150 kg/ha Einzelkornsäat	12.5	13.2	14.0	14.8

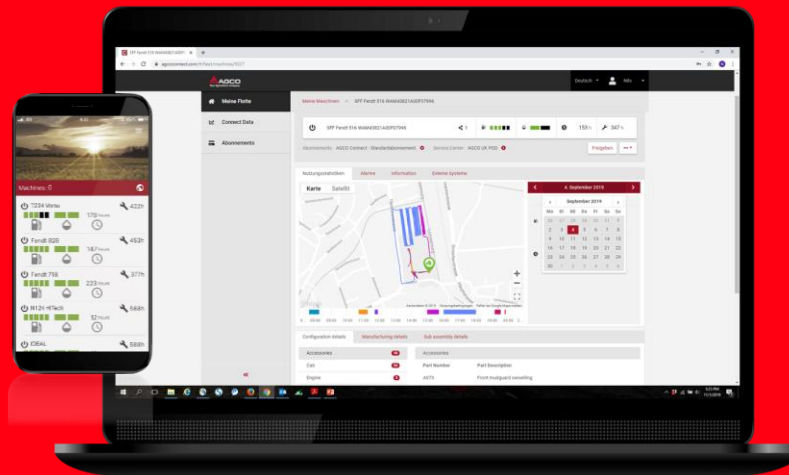
EINGESetzte TECHNOLOGIEN

- GPS-Steuerung der Erntemaschine
- ISOBUS-Steuerung der Erntemaschine
- ISOBUS-Steuerung der Erntemaschine

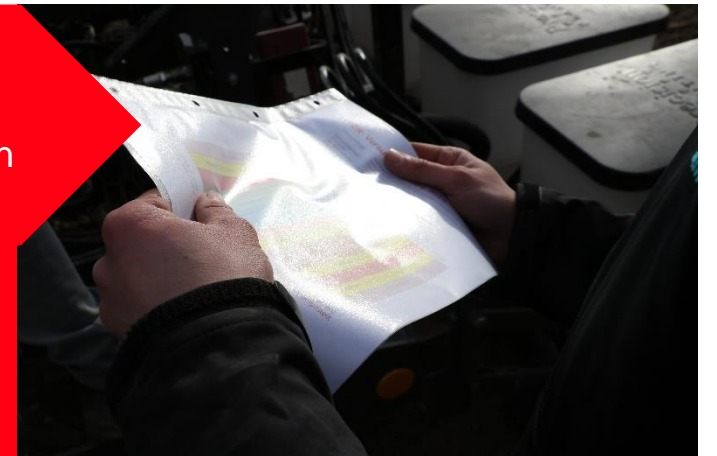
HOLL-RAPS

HOLL-RAPS ist ein Raps-Sortiment, das für die Produktion von Raps-Samen und Raps-Öl geeignet ist. Es ist ein Raps-Sortiment, das für die Produktion von Raps-Samen und Raps-Öl geeignet ist. Es ist ein Raps-Sortiment, das für die Produktion von Raps-Samen und Raps-Öl geeignet ist.

Betriebsleiter: Einblick in den Status des Arbeitsfortschritts / Status und den Standort der Maschinen



Mitarbeiter: Möglichkeit zur Diagnose bei Störungen während der Arbeitserledigung



ERFAHRUNGEN

VALTRA

MIT NEXT MACHINE MANAGEMENT

The screenshot displays the 'NEXT Farming' web application interface. The browser address bar shows 'mein.nextfarming.de/#/newTask?anbauds=&navBackTo=home'. The page title is 'NEXT Farming NEXT Crop Planning and documentation'. The main content area is titled 'Manage tasks' and shows a task configuration for 'Mineral fertilizing'. The task details include: Start time: 3/18/20, 9:00 AM; End time: 3/18/20, 10:00 AM; Name of task: Mineral fertilizing Mar 18, 2020. A table lists resources: 1 Altkloster 2019 M, Anbau, 4.6994 ha. The total area is 4.6994 ha and total working hours are 1 h 0 min. The status is 'Planned' with a progress of 0% (0 from 6). A comment field is present at the bottom. The background is an aerial map of a field with a blue outline indicating the task area. The left sidebar contains navigation options: Home, Create, Task, Prescription map, Wayline, Field, Machine, Crop Planning, Documentation, Reports, Prescription Maps, Fertilization, Waylineconverter powered by PUSE, Wayline Manager, and Machine Management. The bottom of the page has a 'Save template' button and a copyright notice: '© 2019 Minnwert Corporation © 2019 DigitalGlobe © CNR © (2015) Distribution Airbus DS © 2019'.

- Einfache und übersichtliche Planung von Feldeinsätzen und Aufgaben
- Reduzierung des Dokumentationsaufwands



ERFAHRUNGEN

VALTRA

MIT NEXT MACHINE MANAGEMENT

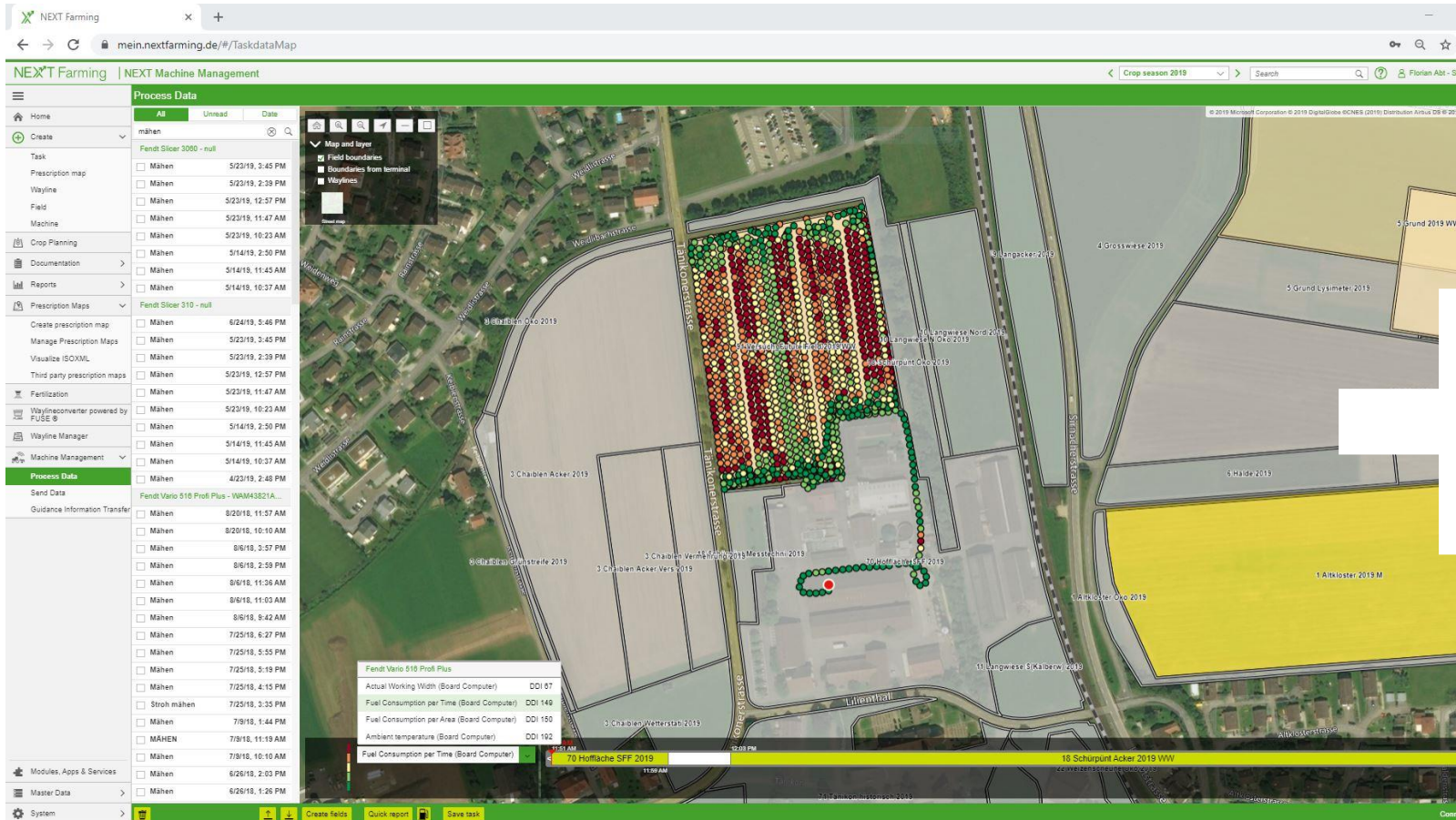


- Schneller Zugriff auf variable Ausbringungsmengen und Dosierungskarten
- Ermittlung von Einsparpotenzialen für Betriebsmittel



ERFAHRUNGEN

MIT NEXT MACHINE MANAGEMENT



- Genaue Überprüfung der Maschinenleistung
- Verbesserung der Maschineneinstellungen und der Feldleistung



ERFAHRUNGEN

VALTRA

MIT NEXT MACHINE MANAGEMENT

9-11-03T23_48_59.533.pdf

1 / 1

NEXT Machine Management

Swiss Future Farm | Töckli | 8106 Erlenhausen


Track Information
Start: 05/05/18, 11:51 A.M.
End: 05/05/18, 12:55 P.M.
Duration: 1:04 h
Worked Area: 3.81 ha
Created on: 11/03/2019

Recipient farm
First name, Last name
Street and No.
Zip code and City

Quick report: 06_Ernte Ernteschnitt

Machine Data	Agronomic Data
Fendt Vario 516 Profi Plus - Board Computer	
Total area 3.81 ha	Total area per Time 3.59 ha/h
Active Route 7.23 km	Inactive Route 0.00 km
Active Working Time 1.06 h	Inactive Working Time 0.00 h
Total fuel consumption 17.07 l	Total AdBlue Consumption 0.39 l

No ISOBUS devices:
Maehar Fendt Slicer 3060TLKC, Maehar Fendt Slicer 310FZKC

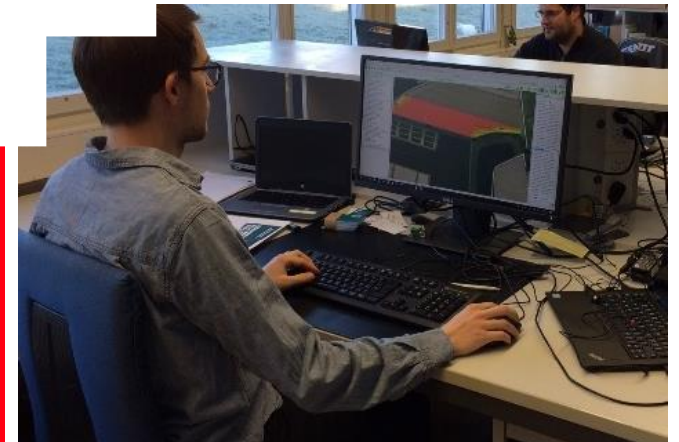


Page 1



- Schnelle und übersichtliche Dokumentation von Feldeinsätzen und Aufgaben

- Gemeinsamer Zugang für Partner, Mitarbeiter und Berater ist möglich



VORTEILE

VALTRA

DES DIGITALEN DATEN-MANAGEMENTS



Effizienz

Kostenreduzierung

Nachhaltigkeit

Produktivität

Rentabilität

A Valtra tractor pulling a wide agricultural implement across a field at sunset. The scene is bathed in warm, golden light, with a misty atmosphere. The tractor is positioned in the middle ground, moving from left to right. The background features a line of trees and a few buildings under a cloudy sky.

VALTRA

DANKESCHÖN

 **AGCO**

**YOUR
WORKING
MACHINE**